



BRÈVES du mois

Initiation : c'est gratuit, c'est pour tous et c'est mercredi 24 mai de 10h à 12h. On partage ! Inscription à l'accueil.

Chariot : possibilité de louer un emplacement à l'année. Quelques-uns sont encore disponibles. Informations à l'accueil.

Practice : ouvert à tous pendant les horaires d'ouverture du golf avec vente de jetons à l'accueil
1€ : 1 jeton (= 18 balles) / 10€ : 1 sachet de 12 jetons.

Réciprocité : nouveau partenaire, le golf du Domaine de Rochebois offre 25% de réduction aux abonnés sur le greenfee adulte individuel.

VISITE Surprise

Quelques jours après la victoire du xv de France sur le Pays de Galles, dans le tournoi des 6 Nations 2023, nous avons eu le plaisir et la joie d'accueillir sur notre parcours le joueur international de rugby Thomas RAMOS en compagnie d'Arthur BONNEVAL, joueur du CAB rugby et ancien coéquipier du stade Toulousain.



10 ans séparent ces deux photos ...



Avril 2013



Avril 2023

CITATION : Alan SHEPARD, astronaute américain

« Je suis probablement plus connu pour être le premier homme à avoir tapé une balle de golf sur la lune que le premier américain à être allé dans l'espace ».

OPÉRATIONS TERRAIN

Élagage en toute sécurité

À partir du lundi 15 mai, les travaux d'élagage reprendront à plusieurs endroits sur le site du golf. Ce chantier sera assuré par les équipes des Espaces Verts de la ville de Brive et se déplacera en fonction de l'avancée des travaux.

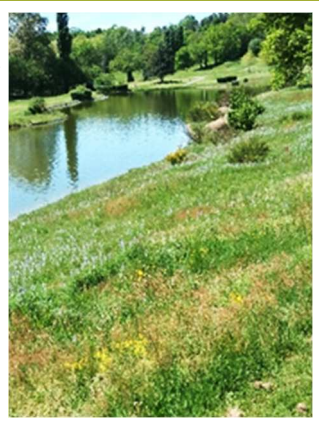
Toutes les zones concernées par cette opération seront neutralisées au fur et à mesure pour assurer votre sécurité.

L'occasion est donnée de rappeler que le passage à l'accueil avant votre départ sur le parcours, est indispensable pour recueillir les informations nécessaires au bon déroulement de votre jeu.

INFOS PARCOURS

Depuis le 1^{er} juillet 2022, et par arrêté ministériel, les zones de rougs ne reçoivent plus de traitements phytosanitaires.

Cette mesure, prônée par la FFG, contribue à la préservation de l'environnement en protégeant des réservoirs de biodiversité importants sur les golfs.



Départ Jaune trou n°5

Départ Jaune trou n°5 et départ Dames trou n°11 :

Le gazon pousse ... Prochaine ouverture fin mai.

ANIMATIONS

Faites découvrir le GOLF à vos proches et à vos amis !

Le mercredi 24 mai de 10h à 12h, le Golf de Brive organise UNE INITIATION GRATUITE, ouverte à tous à partir de 10 ans, pour découvrir pendant 1h30, la frappe de balles au practice et sur le putting green.

Pour le bon déroulement de cette animation, il est conseillé de réserver votre participation (nombre limité de places) en contactant l'accueil du golf au 05 55 87 57 57.



DU CÔTÉ DU CAB GOLF

Compétitions à venir

- 07/05 : Trophée MC'DO
- 14/05 : EDENAUTO PREMIUM- GOLF TROPHY
- 21/05 : Trophée EDEN PARK
- 28/05 : Trophée INNER WHEEL
- 04/06 : EDENAUTO PREMIUM au profit du service Oncologie du Centre Hospitalier de Brive
- 11/06 : Trophée FAURE IMMOBILIER
- 18/06 : Trophée SHOP VELO
- 25/06 : Trophée VITHALIA
- 02/07 : Trophée des FERMIERS Du PERIGORD / REFLEX AUTOMOBILE

ETIQUETTE : Aires de départs

L'aire de départ est l'endroit où commence le trou à jouer. C'est une aire rectangulaire d'une profondeur égale à deux longueurs de club, dont l'avant et les côtés sont bordés par les limites extérieures des deux marques de départ.

Cette zone est empruntée par l'ensemble des golfeurs, (par exemple, plus de 50 joueurs par jour sur le départ jaune), il est donc important de contribuer à la préservation de la qualité de cette surface en favorisant les coups d'essais à proximité, voire en dehors de l'aire de départ pour limiter les marques et les divots.

LE MOT DU PRO

Comment jouer le trou n°8 ?

Le 8 est un court par 4 stratégique. C'est un trou à birdie mais le double bogey peut arriver vite ! Le premier coup se joue avant le ruisseau et il est important de prendre le fairway sur votre mise en jeu pour avoir l'ouverture vers le green.

En effet, il vous faudra passer entre 2 gros chênes et par-dessus le ruisseau pour attaquer le green. En raison de la pente du terrain, votre balle va la plupart du temps, rebondir et rouler vers la droite. Depuis le départ visez donc dans l'axe du tronc du gros chêne qui se trouve à gauche du green.

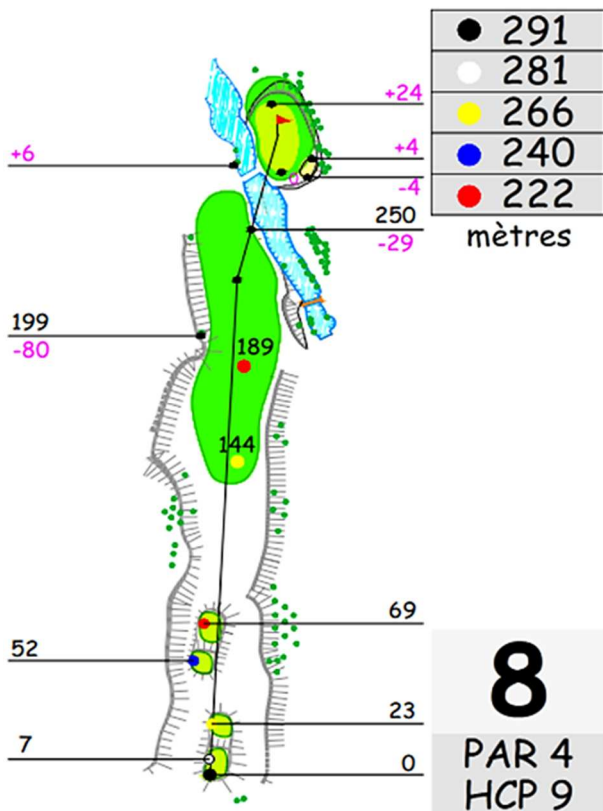
Pour les bonnes et bons frappeurs, un fer ou un hybride suffiront pour se placer à une centaine de mètres du drapeau. Vous pouvez rater très à gauche (fairway du 1) mais ne ratez pas un peu à gauche (rough en pente aux alentours du pommier) ni à droite car l'eau arrive vite, et vous devrez recentrer votre balle, le coup en pente du rough par-dessus le gros chêne étant difficile.

Si vous n'avez pas la distance pour prendre le green en régulation (en 2 coups), jouez votre coup d'attente le plus possible parallèlement au ruisseau car le moindre de coup à droite peut finir dans la zone à pénalité (piquets rouges).

Pour attaquer le green, essayez d'immobiliser votre balle sur le bon plateau sinon vous lutterez pour prendre 2 putts. Vous savez tout !

Bon golf !

Jérôme CANTAGREL, professeur de golf, 06 81 42 75 75



Vos photos, votre expérience, vos témoignages sur notre parcours peuvent paraître dans nos prochaines Newsletters ...
Contactez-nous au 05 55 87 57 57 ou golfdebrive@brive.fr